

PARTNER, NA KTÓRYM MOŻESZ POLEGAĆ DLA EFEKTYWNEJ PRACY.

SERIA **STEYR PROFI** O MOCY OD 116 DO 145 KM.



STEYR
TRAKTOREN

Partner, na którym możesz polegać.

**PARTNER,
NA KTÓRYM MOŻESZ POLEGAĆ,
GDY CHCESZ SPROSTAĆ
WSZYSTKIM ZADANIOM.**





SPIS TREŚCI

4-5 SERIA PROF I

6-15 KABINA I ELEMENTY OBSŁUGI

16-17 SILNIK

18-21 PRZEKŁADNIA

22-23 WAŁY ODBIORU MOCY

24-25 HYDRAULIKA

26-27 OSIE, HAMULCE

28-29 S-TECH

30-31 MONITOR S-TECH 700

32-33 EASY-TRONIC II I ISOBUS III

34-35 ŁADOWACZ CZOŁOWY SZ

36-37 SALONY SPRZEDAŻY I SERWIS

38 KONSERWACJA

39-41 DANE TECHNICZNE

WYGLĄDA OBIECUJĄCO POD WZGLĘDEM RENTOWNOŚCI.

Wydajność i wszechstronność w świeżej stylistyce: nasza seria Profi sprawdza się przy pracach w polu, na pastwiskach i w zagrodzie, ale doskonale nadaje się również do zastosowań przemysłowych i prac leśnych.

Do wyboru są trzy warianty, dające łącznie 15 różnych modeli o mocy od 116 do 145 KM. Model podstawowy, Profi Classic, z mechanicznymi zaworami hydrauliki zewnętrznej, pompą hydrauliczną o stałym wydatku i z wysokim dachem w wariantcie standardowym, odznacza się doskonałą funkcjonalnością. Ciągniki serii Profi posiadają na wyposażeniu 8-stopniową przekładnię przętałczalną pod obciążeniem z 24 biegami do jazdy do

przodu i 24 biegami wstecznymi oraz podłokietnik z Multicontrollerem. Innowacyjny model Profi CVT z przekładnią S-Control™ CVT i magistralą ISOBUS III zapewnia maksimum komfortu.

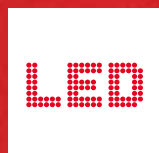
Wspólnym mianownikiem wszystkich modeli jest koncepcja silnika STEYR ECOTECH. Dzięki przyjaznemu dla środowiska układowi Hi-eSCR zastosowanemu w silnikach dieslowskich z turboładowaniem o poj. 4,5 litra (4-cylindrowy) i 6,7 litra (6-cylindrowy) z chłodnicą międzystopniową i wtryskiem Common Rail, ciągniki te spełniają wymogi unijnych norm emisji etapu IV i gwarantują dużą opłacalność.



PROFI ZAPEWNI CI WSZYSTKO.



Niski poziom hałasu, wynoszący zaledwie 69 dB (A), gwarantujący bezstresową pracę w modelach Profi i Profi CVT.



Nawet 16 reflektorów roboczych w technologii LED zapewnia idealne oświetlenie w zakresie 360°.



Ergonomiczna obsługa dzięki podłokietnikowi Multicontroller.



Amortyzowana kabina i oś przednia zapewniają jeszcze większy komfort.



S-TRONIC do automatycznego sterowania strategią jazdy w modelu Profi CVT.



SILNIKI ECOTECH - większa moc i mniejsze zużycie paliwa.



Power Plus, pozwalający zwiększyć moc nawet o 34 KM.



S-Control™ 8: 8-Stopniowa przekładnia typu Powershift 24 x 24.



Tryb Eco: prędkość 40 km/h już przy prędkości obrotowej 1 750 obr/min zmniejszającej zużycie paliwa.



S-Control™ CVT – bezstopniowa przekładnia napędowa o najwyższym współczynniku sprawności mechanicznej.



Aktywna regulacja blokady postojowej w Profi CVT umożliwia zatrzymanie maszyny na wzniesieniu bez hamulca.



System zarządzania skrętem na uwrociach Easy-Tronic II zastosowany w modelach Profi i Profi CVT umożliwia automatyzację przebiegu prac zależnie od czasu i drogi.



Obsługa 3 prędkości wału odbioru mocy (WOM) w trybie Power lub prędkości obrotowej trybu Eco umożliwiające oszczędność paliwa.



Maksymalny udźwig z tyłu sięgający 7 864 kg i z przodu sięgający 3 100 kg.



Montowana fabrycznie rama do montażu ładowacza czołowego marki STEYR.



Kombinacje opon i kół odpowiednie dla każdego zastosowania.



Modele Profi i Profi CVT obsługują najnowszą technologię ISOBUS.



SYSTEM ROLNICTWA PRECYZYJNEGO S-TECH - zawsze o krok do przodu dzięki układom S-Guide i S-Turn.



CIĄGNIKI,

NA KTÓRYCH MOŻESZ POLEGAĆ,

GDY CHCESZ MIEĆ

NA WSZYSTKO OKO.



ZADOWOLENIE Z WYŻSZEGO POZIOMU KOMFORTU.

Dzięki komfortowej kabynie serii Profi nawet bardzo długie zadania stają się przyjemnością. Niezależnie od rodzaju terenu i podłoża, po którym porusza się Profi, kabina zapewnia zawsze maksymalny komfort jazdy i bezpieczeństwo. Dostęp do kabiny jest możliwy z obu stron, jest ona dostępna zarówno z niskim, jak i z wysokim dachem, a także z zawieszeniem.

CAŁA MOC ROBOCZA NAPRZÓD. W komfortowej kabynie z przyciemnianymi szybami, roletą przeciwsłoneczną na szybie przedniej, klimatyzacją, którą można precyzyjnie wyregulować operator zachowuje zawsze trzeźwy umysł. Kolumna kierownicy z możliwością regulacji wysokości i nachylenia, jak również regulowany podłokietnik Multicontroller zapewniają optymalne dostosowanie do gabarytów kierowcy. Opcjonalny fotel Dual Motion z dynamicznym układem tłumienia drgań, obracanym zagłówkiem i wkładkami w węgiel aktywnego do kontroli wilgotności zapewniają przyjemną i niemęczącą

pracę. Na wygodnym, tapicerowanym fotelu instruktora nie można narzekać na brak miejsca.

Idealne środowisko pracy. Zarówno modele Profi, jak i Profi CVT dysponują automatyczną klimatyzacją, a w celu zapewnienia jeszcze większego komfortu na życzenie dostępna jest dodatkowa roleta przeciwsłoneczna szyby tylnej, elektrycznie regulowany podłokietnik Multicontroller, obita skórą kierownica i wykładzina dywanowa w kabynie. Przekłada się to na przyjemne środowisko pracy, w którym operator od razu dobrze się poczuje.

Aktywna amortyzacja. Luksusowy fotel Maximo Evolution ze skórzaną tapicerką, ogrzewanym siedzeniem i chłodzącą wentylacją, jak również aktywnym zawieszeniem z automatyczną regulacją idealnie dostosowuje się do potrzeb operatora. Doskonale pasuje do niego fotel pasażerski ze skórzaną tapicerką, dostępny w modelach Profi i Profi CVT.



- 1 Kabina ciągnika Profi Classic ze standardowym, komfortowym fotelem.
- 2 Ciągnik Profi z podłokietnikiem Multicontroller i fotelem Dual-Motion.
- 3 Ciągnik Profi CVT ze skórzanym fotelem Maximo-Evolution.

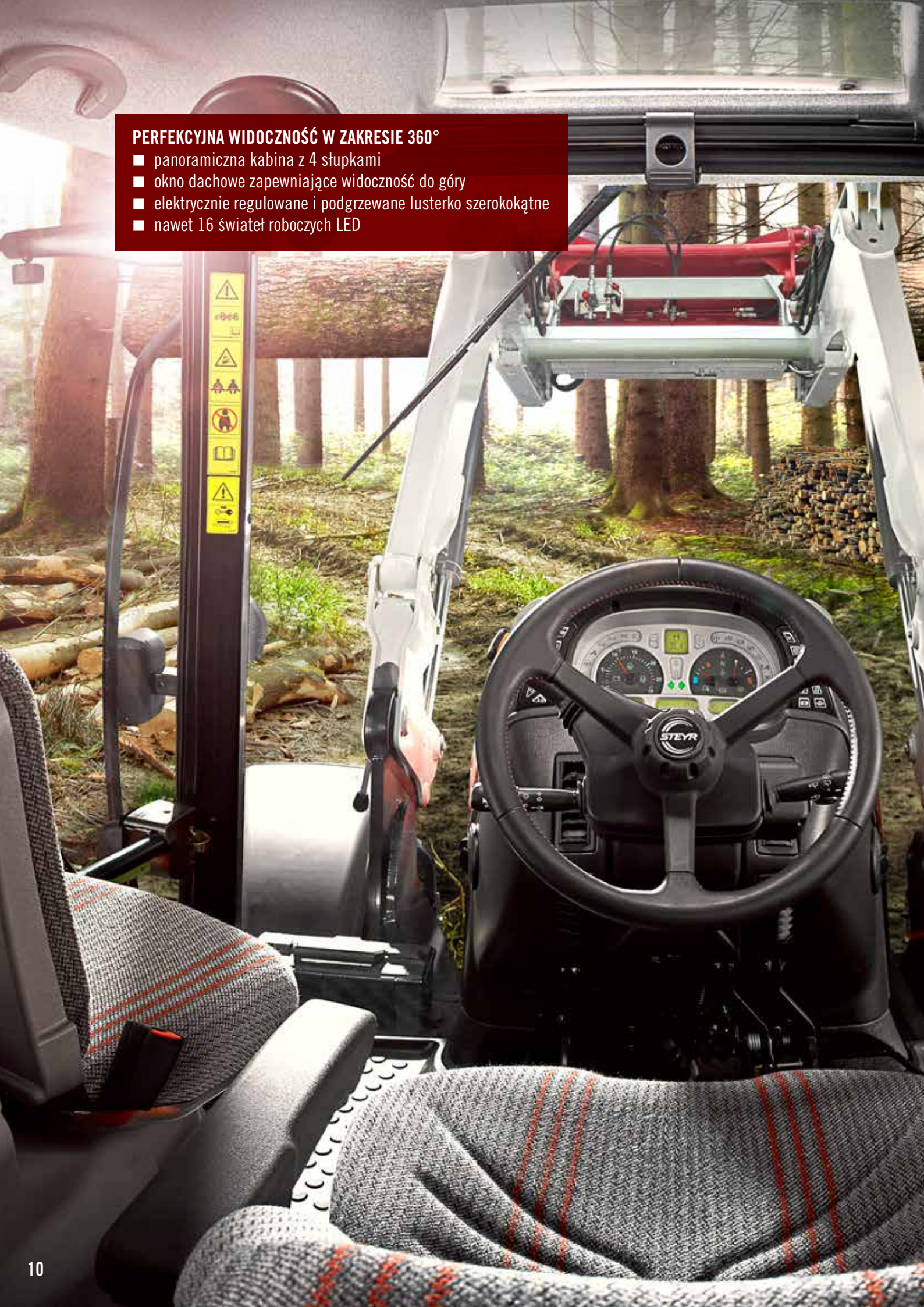
KOMFORTOWA KABINA:

- Niski poziom hałasu, wynoszący zaledwie 69 dB (A), w modelach Profi i Profi CVT
- Komfortowa kabina dostępna w wariantach z niskim i wysokim dachem
- Obszerna, komfortowa kabina z 5-stopniową regulacją zawieszenia
- 3 warianty foteli z tapicerką tekstylną lub skórzaną
- Przyciemniane szyby, rolety przeciwsłoneczne na szybie przedniej i tylnej
- Klimatyzacja, na żądanie również w wersji zautomatyzowanej
- System stereofoniczny Hi-Fi z zestawem głośnomówiącym Bluetooth



PERFEKCYJNA WIDOCZNOŚĆ W ZAKRESIE 360°

- panoramiczna kabina z 4 słupkami
- okno dachowe zapewniające widoczność do góry
- elektrycznie regulowane i podgrzewane lusterko szerokokątne
- nawet 16 świateł roboczych LED





JEST NA CO POPATRZEĆ!

Dzięki panoramicznej kabinie opartej na 4 słupkach z obszernymi przeszklonymi powierzchniami, przezroczystym oknem dachowym i jednoczęściowej szybie przedniej operator cieszy się idealną, nieograniczoną widocznością we wszystkich kierunkach. Pakiet reflektorów roboczych w technologii LED gwarantuje doskonałą widoczność we wszystkich kierunkach również po zmroku. W zakres wyposażenia podstawowego wchodzi po 6 reflektorów roboczych w technologii LED montowanych z przodu i z tyłu dachu. Na życzenie dodatkowo dostępne są 4 światła robocze LED montowane na każdym słupku kabiny, z przodu i z tyłu. Natężenie światła jednego reflektora LED rzędu 2000 lumenów zamienia noc w dzień i gwarantuje precyzyjną, efektywną pracę.

Wspaniałe widoki. Dzięki smukłej masce silnika doskonale widoczny jest obszar roboczy z przodu. W celu bezproblemowego podłączania narzędzi do ciągnika Profi zadbano również o doskonałą widoczność punktów sprzęgu. Przez obszerne, regulowane elektrycznie i podgrzewane teleskopowe lusterka szerokokątne nawet duże agregowane narzędzia pozostają zawsze w zasięgu wzroku. Panoramiczne okno dachowe zapewnia widoczność ładowacza czołowego.



KOKPIT MODELI PROFI I PROFI CVT.

Obsługa ciągników STEYR Profi i Profi CVT jest łatwa i intuicyjna. Wszystkie elementy sterownicze i wskaźniki są rozmieszczone zgodnie z najnowszymi wytycznymi ergonomii i wzornictwa. Użytkownik może wprowadzać ustawienia na monitorze z ekranem

dotykowym S-Tech 700 lub za pomocą elementów sterowniczych na podłokietniku. Pozwala to zachować pełną koncentrację na tym, co ważne i przyczynia się do lepszej produktywności oraz szczególnie oszczędnej eksploatacji.



- 1 **Multicontroller**
- 2 Zmiana kierunku jazdy do przodu/do tyłu
- 3 Wybór zakresu prędkości
- 4 Obsługa dodatkowego zaworu hydrauliki zewnętrznej
- 5 Podnoszenie/opuszczanie tylnego i przedniego TUZ-u, położenie ruchów swobodnych
- 6 Regulator prędkości
- 7 Włączanie układu Easy-Tronic II
- 8 **S-TECH 700:** zintegrowany monitor z kolorowym ekranem dotykowym.
- 9 **Monitor ciągnika i osiągow:**
Monitor ciągnika i osiągow jest wbudowany w prawym słupku A i znajduje się w naturalnym polu widzenia kierowcy, dzięki czemu umożliwia błyskawiczne zapoznanie się z najważniejszymi informacjami o osiągow maszyny
- 10 **Elektryczny joystick**
do obsługi nawet 7 dodatkowych urządzeń sterowniczych z tyłu oraz z przodu
- 11 **Obsługa tylnych elektronicznych zaworów hydrauliki zewnętrznej**
- 12 **Włączanie/wyłączanie przedniego WOM**
- 13 **Włączanie/wyłączanie tylnego WOM**
- 14 **Dźwignia Eco-Drive™** z dzieloną przepustnicą ręczną
- 15 **ICP – Intuicyjny panel sterowania**
- 16 EHR sterowania pozycyjnego
- 17 EHR regulacji siły pociągowej
- 18 EHR podnoszenia/opuszczania tylnego układu podnoszenia
- 19 Tłumienie drgań tylnego układu zawieszenia
- 20 Zarządzanie tylnym WOM
- 21 Włączanie/wyłączanie kontroli poślizgu
- 22 System zarządzania skrętem na wrocach
- 23 Easy-Tronic II
- 24 Sterowanie napędem na cztery koła i blokadą mechanizmu różnicowego
- 25 Pamięć dwóch stałych prędkości obrotowych silnika
- 26 Regulacja pozycji przedniego układu zaczeplenia
- 27 Zarządzanie przednim WOM
- 28 Podnoszenia/opuszczanie przedniego TUZ
- 29 Funkcje przekładni bezstopniowej CVT
Sterowanie elektronicznymi zaworami hydrauliki zewnętrznej
- 30 Ustawienie regulacji kontroli poślizgu
- 31 Dławkę prędkości opuszczania przedniego układu zawieszenia
- 32 Ograniczenie wysokości podnoszenia przedniego układu zawieszenia
- 33 Dławkę prędkości opuszczania tylnego układu zawieszenia
- 34 Ograniczenie wysokości podnoszenia tylnego układu zawieszenia
- 35 Czułość reakcji tylnego układu zawieszenia



**CIĄGNIKI,
NA KTÓRYCH MOŻESZ POLEGAĆ,
GDY CHCESZ KORZYSTAĆ
Z NAJLEPSZEJ TECHNIKI.**





PODSUMOWANIE ECOTECH:

- Silnik 4 lub 6-cylindrowy z turbodoładowaniem i chłodnicą międzystopniową
- Technologia Hi-eSCR: efektywny układ SCR (selektywnej redukcji katalitycznej)
- Funkcja zarządzania mocą Power Plus, pozwalająca dodatkowo zwiększyć moc nawet o 34 KM
- Długie odstępy (600 godzin roboczych) pomiędzy konserwacjami silnika
- Wysoki maksymalny moment obrotowy sięgający 740 Nm
- Wzrost momentu obrotowego sięgający 43%
- Unijne normy dotyczące emisji - etap IV
- SYSTEM STEROWANIA PRZEKŁADNIĄ I SILNIKIEM S-TRONIC w modelu Profi CVT
- Indywidualne dostosowanie strategii jazdy
- Hamulec wydechowy



DUŻA MOC, MAŁE ZUŻYCIE PALIWA.

Elektronicznie sterowane silniki diesla już przy niskich prędkościach obrotowych bez wysiłku radzą sobie z każdym wyzwaniem. W ciągnikach serii Profi zastosowano silniki o mocy znamionowej od 116 do 145 KM, przy czym w głównym zakresie roboczym silnika, mieszczącym się w przedziale od 1500 do 1900 obr/min, system Power Plus pozwala rozwinąć dodatkową moc, sięgającą nawet 34 KM.

ECOTECH
MORE POWER, LESS DIESEL.

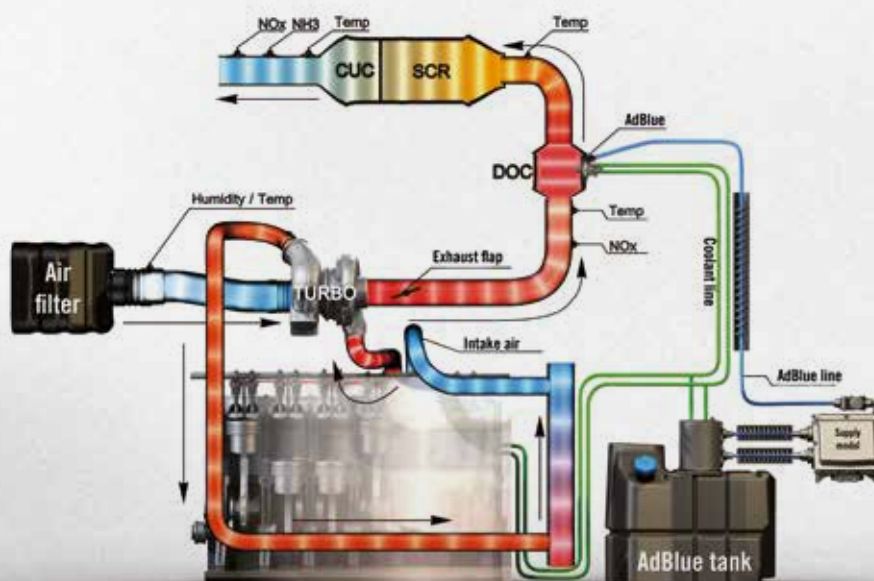
Technologia silników najwyższej klasy. Regulacja mocy: już bardziej inteligentnie się nie da. Dzięki technologii ECOTECH silniki montowane w modelach Profi należą do najlepszych w swojej klasie. Optymalność, produktywność, ekologia i najnowocześniejsze zarządzanie energią współtworzą w nich idealną symbiozę. Niezrównany system oczyszczania spalin Hi-eSCR optymalizuje zużycie paliwa oraz osiągi, jak również poprawia charakterystykę reakcji silnika. W przypadku tego systemu nie jest wymagane wprowadzanie spalin do ponownego obiegu, dlatego nie obciąża on ani silnika, ani układu chłodzenia. To przekłada się na bezkonkurencyjne odstępy pomiędzy kolejnymi konserwacjami, sięgające aż 600 godzin. System nie wymaga również żadnego filtra cząstek, co oznacza jeszcze niższe koszty konserwacji.

Dzięki Power Plus zawsze masz wystarczające rezerwy mocy. System zarządzania mocą silnika Power Plus umożliwia dodatkowe zwiększenie mocy podczas transportu oraz zastosowań WOM i układu hydraulicznego. Dzięki niemu można zwiększyć moc silnika nawet o 34 KM. System Power Plus dostępny jest także podczas zastosowań WOM na biegu wstecznym.

Speed Plus: Zawsze stała prędkość obrotowa silnika. Dzięki systemowi Speed Plus możliwe jest ustawienie wstępne jednej lub dwóch prędkości obrotowych silnika, które następnie będą utrzymywane, by zagwarantować stałą prędkość obrotową WOM podczas formowania bel, siewu precyzyjnego, pracy z opryskiwaczem, czy też innych prac wymagających dużej czułości. To ustawienie wstępne można wyłączyć za pośrednictwem systemu Easy-Tronic II. W ten sposób podczas podnoszenia narzędzia roboczego prędkość robocza spada, zaś po jego opuszczeniu ponownie rośnie.



Potwierdzone w teście Niemieckiego Zrzeszenia Rolników (DLG) „Power Mix” zużycie paliwa wynoszące zaledwie 258 g/kWh sprawia, że model STEYR 4145 Profi z przekładnią S-Control™ 8 jest najekonomicznym ciągnikiem w swej klasie.



WYDAJNOŚĆ DZIĘKI PRZYCZEPNOŚCI.

4-stopniowa przekładnia przełączalna pod obciążeniem S-Control™ 4 posiada 16 biegów do jazdy do przodu i 16 biegów wstecznych. Stanowi ona standardowe wyposażenie ciągników Profi Classic. W modelach Profi zastosowano przekładnię S-Control™ 8. Ta innowacyjna, 8-stopniowa przekładnia przełączalna pod obciążeniem posiada po 24 biegi do jazdy do przodu i wstecz oraz szereg funkcji automatycznych, które nie tylko znacznie zwiększają wydajność ciągnika, lecz również komfort jazdy.

S-CONTROL™ 8. Zakres A został specjalnie opracowany pod kątem prac kultywacyjnych i obejmuje prędkości do 10,7 km/h. Analogicznie jak przeznaczony do prac polowych i wykonywanych ładowaczem czołowym zakres B, który obejmuje prędkości od 4,3 do 18,1 km/h, umożliwia on zmianę biegów pod obciążeniem bez przerwy w przenoszeniu momentu obrotowego. Przy poruszaniu się po drogach przekładnia włącza się od razu w szybszym zakresie C.

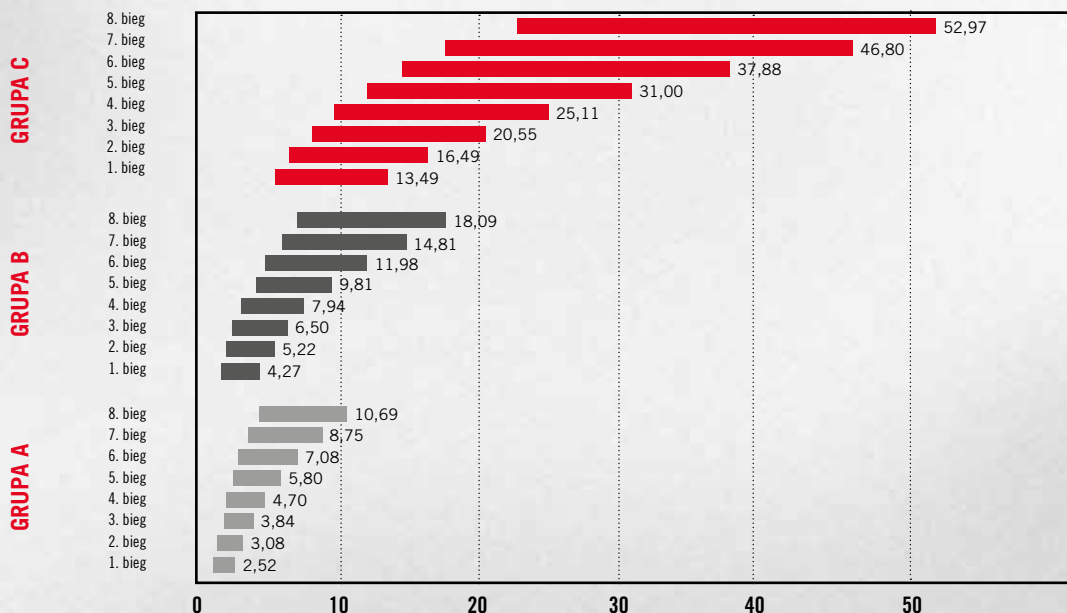
Przy pracach polowych przekładnia zmienia automatycznie wszystkie biegi w zakresach A i B, a przy jeździe po drodze - w zakresach B i C. Pedał jazdy z funkcją redukcji biegu umożliwia redukcję biegu w dowolnym momencie. Prawdziwa przekładnia nawrotna Powershuttle zapewnia



1 Klasyczna dźwignia przekładni w ciągniku Profi Classic

2 Obsługa za pomocą podłokietnika Multicontroller w ciągniku Profi

utrzymanie siły napędowej przy zmianie kierunku jazdy na polu, natomiast układ S-Stop II zdecydowanie ułatwia zatrzymywanie ciągnika na skrzyżowaniu dróg lub przy układaniu bel za pomocą ładowacza czołowego, zwiększając w ten sposób bezpieczeństwo.



8-stopniowa przekładnia przełączalna pod obciążeniem S-Control™ 8 z 24 biegami do jazdy do przodu i 24 biegami wstecznymi (km/h)

SPEŁNIA KAŻDY WYMÓG:

- Przekładnia dokładnie dostosowana do wszystkich potrzeb
- 4-stopniowa przekładnia przełączalna pod obciążeniem S-Control™ 4 16 x 16 w modelu Profi Classic
- 8-stopniowa przekładnia przełączalna pod obciążeniem S-Control™ 8 24 x 24 w modelu Profi
- S-Control™ 8 umożliwia automatyczną zmianę biegów w zakresie grupy do jazdy polowej i drogowej
- Prędkość 40 km/h przy obniżonej prędkości obrotowej silnika oraz opcjonalnie 50 km/h
- Maks. prędkość biegu pełzania 190 m/h (z ogumieniem 18.4 R38) w modelach Profi Classic i Profi)



S-CONTROL™ 8	Funkcje standardowe	Opcjonalne funkcje automatyczne
Inteligentna zmiana grupy	●	●
Programowalna zmiana kierunku jazdy	●	●
Płynne przełączenie biegów	●	●
Funkcja redukcji biegu za pomocą pedału jazdy	-	●
Automatyczne przełączanie	-	●
S-Stop II	-	●

NAPĘD NOWEJ GENERACJI

- Bezstopniowa zmiana prędkości od 0 m/h do 50 km/h
- Aktywna regulacja blokady postojowej
- DKT - technologia podwójnego sprzęgła
- System zarządzania silnikiem i przekładnią S-TRONIC
- 50 km/h przy prędkości obrotowej 1 700 obr./min.
w celu zoptymalizowania zużycia paliwa



PŁYNNA DROGA DO SUKCESU.

Bezstopniowa przekładnia S-CONTROL™ CVT („Continuously Variable Transmission”) wszystko idzie zawsze jak z płatka. Inteligentna współpraca podzespołów hydraulicznych i mechanicznych zapewnia oszczędną eksploatację bez konieczności rezygnacji z doskonałych osiągnięć. Dzięki bezstopniowemu przenoszeniu mocy operator bez wysiłku potrafi sobie poradzić z każdym zadaniem.

Wysoka sprawność mechaniczna. Przekładnię bezstopniową S-Control™ CVT wyróżnia duży współczynnik mechanicznego przenoszenia mocy. Wytrzymały moduł przekładni oparty na technologii podwójnego sprzęgła gwarantuje doskonałe przenoszenie mocy bez przerywania siły pociągowej oraz optymalne przyspieszenie. Logika sterowania zapewnia właściwą reakcję przekładni odpowiednio do sytuacji. Układ S-TRONIC dobiera przełożenie przekładni i prędkość obrotową silnika w zależności od zapotrzebowania na moc i dzięki temu automatycznie ogranicza zużycie paliwa. Dzięki tej zasadzie konstrukcyjnej moc silnika jest wykorzystywana w maksymalnym stopniu.

Aktywna blokada postojowa. Aktywna blokada postojowa stanowi ewidentny plus, jeżeli chodzi o bezpieczeństwo. Przekładnia utrzymuje ciągnik i podłączoną do niego przyczepę lub narzędzie zatrzymane nawet na silnych nachyleniach i umożliwia bezproblemowe ruszenie bez konieczności użycia sprzęgła i hamulca.

Od trybu łagodnego do agresywnego. Dynamikę działania przekładni przy sterowaniu jej pracą za pomocą pedału gazu i Multicontrollera można ustawiać na trzech stopniach. Zmiana dotyczy nie tylko przyspieszania, ale również prędkości hamowania przekładnią ciągnika Profi CVT. Tryb transportowy umożliwia płynną zmianę kierunku jazdy, dzięki czemu idealnie się sprawdza przy transporcie na dużej prędkości i jeździe po śliskiej nawierzchni. Wraz z hamulcem przyczepy w podłączonej przyczepie poprawia ono w ten sposób bezpieczeństwo podczas zwalniania, by zapobiec nadmiernemu przesunięciu przyczepy. Ustawienie standardowe jest przeznaczone do normalnych prac polowych. Ustawienie dynamiczne jest przeznaczone do ciężkich prac polowych oraz prac wykonywanych za pomocą ładowacza czołowego, aby umożliwić szybką i niezwołoczną zmianę kierunku jazdy.



EFEKTYWNE PRZENOSZENIE MOCY.

Wał odbioru mocy (WOM) w serii Profi obsługuje trzy wybierane przez operatora prędkości obrotowe. W modelach Profi, by równocześnie osiągnąć moc z przodu i z tyłu, na przykład podczas pracy łączonej z kosiarką przednią i tylną, dostępny jest opcjonalnie przedni układ zawieszenia z przednim WOM, znacznie zwiększający produktywność.

Perfekcyjne połączenie. Prosty w obsłudze system zarządzania WOM podwyższa komfort pracy dzięki automatycznemu wyłączeniu i włączaniu WOM podczas podnoszenia i opuszczania przedniego i tylnego układu hydraulicznego. Łagodny rozruch umożliwia płynne uruchomienie podłączonych narzędzi. Zintegrowanie przedniego WOM i TUZ z przodu ciągnika umożliwia zachowanie niewielkiego odstępów pomiędzy osią przednią i przednim TUZ.



Włączanie WOM w modelach Profi i Profi CVT.



Włączanie WOM w modelu Profi Classic.

- 1 Włączanie/wyłączenie przedniego WOM
- 2 Włączanie/wyłączenie tylnego WOM
- 3 Zarządzanie tylnym WOM
- 4 Zarządzanie przednim WOM



EFEKTYWNE PRZENOSZENIE MOCY SILNIKA:

- WOM 540/540E/1000 ew. 540E/1000/1000E
- Elektrohydrauliczne włączanie pod obciążeniem
- Zintegrowany przedni i tylny WOM
- System zarządzania przednim i tylnym WOM
- Sterowanie łagodnym rozruchem

PRECYZYJNY UKŁAD HYDRAULICZNY STEYR SPROSTA KAŻDEMU WYZWANIU.

Układ zawieszenia, podobnie jak dodatkowe urządzenia sterownicze modeli STEYR Profi napędzane są przez układ hydrauliczny OCLS (otwarty obieg oleju) lub układ hydrauliczny CCLS (zamknięty obieg oleju) o natężeniu przepływu od 80 do 134 l/min. System ten gwarantuje pełną wydajność we właściwym czasie i miejscu. Dla każdego dodatkowego urządzenia sterowniczego przewidziano w razie potrzeby natężenie przepływu do 95 l/min. Podłączone urządzenia dysponujące własnym sterowaniem hydraulicznym można w łatwy sposób podłączyć bezpośrednio do złącz Power-Beyond. Dzięki przejrzystemu przyporządkowaniu wszystkich elementów obsługi sterowanie układami jest intuicyjne, bezpieczne i niewymagające wysiłku.

Absolutna elastyczność. Dzięki złączom do podłączenia nawet czterech zaworów hydrauliki zewnętrznej modele Profi spełniają równocześnie wiele wymogów. Profi Classic wyposażony jest w mechaniczne, a modele Profi i Profi CVT w elektronicznie sterowane zawory hydrauliczne.

Elektroniczna regulacja siły uciążu jeszcze bardziej zwiększa wydajność. Obsługa elektronicznej regulacji tylnego układu zawieszenia jest zintegrowana w podłokietniku. Główne funkcje można łatwo wywoływać z podłokietnika Multi-controller. Automatyczna regulacja siły pociągowej umożliwia uzyskanie siły pociągowej wyższej średnio o pięć procent podczas prac uprawowych.



Profi Classic z mechanicznymi zaworami hydrauliki zewnętrznej i elektronicznym układem regulacji zaczepu (EDC).



Profi i Profi CVT posiadają maksymalnie cztery elektryczne zawory hydrauliki zewnętrznej.





BEZPIECZNY CIĄGNIK O DUŻEJ MOCY:

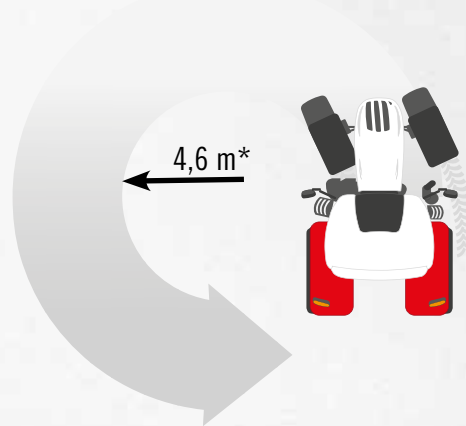
- Automatyczne sterowanie napędem na cztery koła i blokadą mechanizmu różnicowego
- Zawieszenie osi przedniej
- Hamulec napędu na wszystkie koła i na 4 koła, zapewniający jeszcze większą siłę hamowania
- Elektroniczny hamulec postojowy automatycznie blokuje ciągnik Profi CVT po opuszczeniu fotela kierowcy przez operatora
- Szeroki wybór urządzeń sprzęgających do różnorodnych prac transportowych
- Kombinacje opon i obręczy odpowiednie dla każdego zastosowania



PERFEKCYJNA JAZDA.

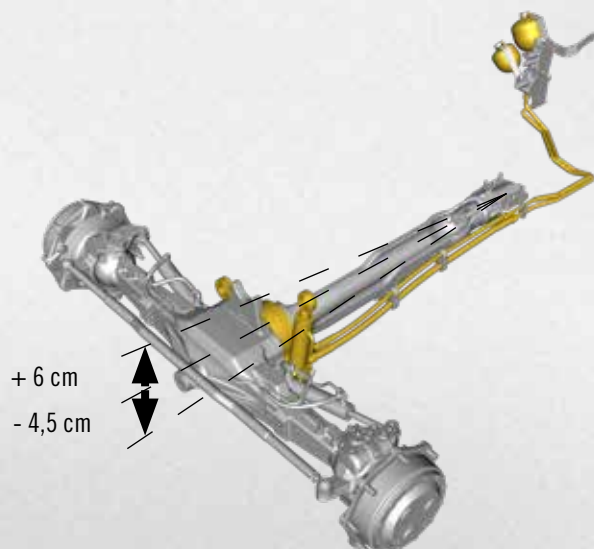
Moc modeli Profi można przenosić na podłoże w komfortowy dla kierowcy sposób, celem jej optymalnego wykorzystania. Umożliwia to aktywne zarządzanie trakcją, a także szereg innych elementów wyposażenia ciągnika, optymalizujących proces kierowania i hamowania ciągnika w każdej sytuacji. Z tego powodu ciągniki Profi zapewniają niezmiennie wysoki poziom komfortu i bezpieczeństwa zarówno podczas transportu drogowego, jak i podczas prac na pastwiskach, polach, w lesie, na stromych terenach czy w ciasnych zagrodach.

Doskonała zwrotność. Smukła konstrukcja silnika gwarantuje duży kąt skreću, który w połączeniu z kątem wyprzedzenia sworznia zwrotnicy wynoszącym dwanaście stopni i skręcającymi błotnikami pozwala uzyskać minimalną średnicę zawracania 9,2 metra. W ten sposób STEYR Profi zachowuje pełną zwrotność również w najciaśniejszych przestrzeniach.



* Min. promień skrętu z amortyzowaną osią przednią, rozstawem 1 830 mm oraz ogumieniem kół przednich 14.9R28.

Doskonały komfort jazdy. Ciągnik Profi wyposażony jest w amortyzację osi przedniej, zapewniając doskonały komfort jazdy oraz zwiększenie siły uciążu podczas prac uprawowych. Siłownik podwójnego działania jest połączony z dwoma akumulatorami pneumatycznymi, które zapewniają regulację resorowania ciągnika na odcinku 105 mm. Wszystkie osie przednie są przeznaczone do współpracy z przednim TUZ-em i ładowaczem czołowym.



Modele Profi i Profi CVT mogą być wyposażone fabrycznie w pełny pakiet S-TECH. Należą do niego:

- Monitor S-TECH z ekranem dotykowym
- ISOBUS II
- ISOBUS III
- S-Guide jest zintegrowanym układem automatycznego prowadzenia
- S-Turn automatyzuje wykonywanie nawrotów na końcu ścieżki prowadzenia

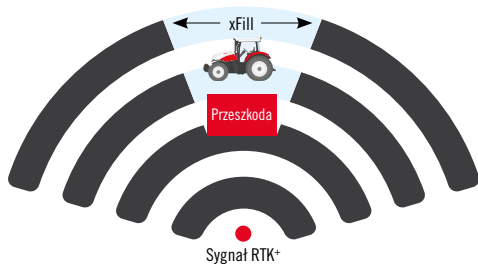


EFEKTYWNOŚĆ NA CAŁEJ LINII: STEYR S-TECH.



STEYR S-TECH: bezsprzecznie idealne rozwiązanie dla rolników i firm rolniczych. Ponieważ system GPS w połączeniu z dostępną w każdym miejscu siecią RTK⁺ umożliwia dokładne pozycjonowanie i kierowanie pojazdem. System gwarantuje pełny zasięg i dzięki przełomowej technologii xFill umożliwia kompensację utraty sygnału nawet przez 20 minut. Przy pracach polowych przekłada się to na poziom dokładności wynoszący nawet 2,5 cm! Tym samym system S-TECH odciąża operatora i obniża koszty eksploatacyjne. Mówiąc innymi słowami: S-TECH oszczędza czas i pieniądze.

Proste sterowanie. Dzięki funkcji ISOBUS 11783 monitor S-TECH udostępnia wszystkie informacje oraz umożliwia interaktywne sterowanie ciągnikiem i narzędziem uprawowym oraz ich konfigurację



xFill: Usuwanie zaników sygnału

Dokładnie tak. Automatyczny, wykorzystujący sygnał DGPS układ prowadzenia S-Guide pracuje z najwyższą precyzją i pozwala osiągnąć powtarzalną dokładność na poziomie 2,5 cm (RTK⁺). Zapewnia on nie tylko równoległe prowadzenie po ścieżce, lecz w połączeniu z układem S-Turn umożliwia automatyczne wykonywanie skrętu na uwrociu i optymalną obróbkę pola po określeniu granic uwrocia. Dzięki temu nawet przy pracy w trudnych warunkach glebowych i słabej widoczności nie występuje ryzyko powstania na polu nakładek czy ominięć.

Indywidualne rozwiązania. System S-TECH dostępny jest z wieloma różnymi poziomami dokładności - od prostego produktu doposażeniowego z wykorzystującym sygnał GPS układem EZ-Pilot aż do pełnej wersji zintegrowanego układu S-Guide z monitorem z ekranem dotykowym S-TECH 700.

Usługi telematyczne S-Fleet. S-FLEET umożliwia pobieranie i wysyłkę danych roboczych maszyny w czasie rzeczywistym za pośrednictwem sieci telefonii komórkowej. W ten sposób osoby zarządzające flotą maszyn mogą stale pozostawać w kontakcie z maszynami i operatorami. Pozwala to zwiększyć wydajność i zapewnia optymalne wykorzystanie floty maszyn.



WSZYSTKO W ZASIĘGU WZROKU, WSZYSTKO POD KONTROLĄ. MONITOR S-TECH 700.

Zintegrowany z podłokietnikiem monitor S-TECH 700 jest łatwy w obsłudze dzięki ekranowi dotykowemu. Opcjonalnie można go zamontować także na regulowanej szynie w prawym oknie bocznym. Oprócz automatyzacji wszystkich kluczowych funkcji w modelach Profi i Profi CVT monitor S-TECH zapewnia optymalny przebieg pracy, zapewniając przy tym informacje o wykonanych zadaniach, zużyciu paliwa itp.

Monitorowanie osiągnięć: zapis mocy całkowitej, codziennej wydajności roboczej i poszczególnych etapów pracy. Wszystkie dane z monitora S-TECH można zapisać w pamięci USB lub przesłać, nawet bezprzewodowo, za pomocą funkcji przesyłu danych systemu telematycznego S-FLEET, by następnie przeanalizować je w biurze.

Ustawienia pojazdu: szereg informacji generowanych przez monitor S-TECH umożliwia dostosowanie ustawień, np. regulację natężenia przepływu i sterowanie czasowe w elektronicznych zaworach hydrauliki zewnętrznej. Rozmieszczenie elementów do obsługi elektronicznych urządzeń sterujących można określić indywidualnie w zależności od zamontowanego urządzenia. Zapisane zostają ustawienia dla poszczególnych zamontowanych urządzeń i warunków roboczych, takie jak na przykład ustawienie tylnego układu zawieszenia EHR. Jeśli na przykład pług zostanie podłączony po raz kolejny, wystarczy po prostu wybrać właściwe ustawienie i można ruszać do pracy!

System zarządzający skrętem na uwrociach Easy-Tronic II: umożliwia automatyzację procedur roboczych, zwiększając tym samym efektywność i dzienną wydajność ciągnika, a co za tym idzie - również kierowcy.

Kompatybilność z technologią ISOBUS klasy II i III: przy podłączeniu narzędzi kompatybilnych ze standardem ISOBUS na monitorze S-TECH wyświetlany jest interfejs użytkownika. Dzięki temu można łatwo sterować urządzeniem również bez dodatkowego panelu obsługi lub kabla i interaktywnie poprzez monitor w kabinie.

S-Turn: nowy, unikatowy układ ułatwiający wykonywanie nawrotów na końcu ścieżki prowadzenia. Pozwala zaoszczędzić czas, a dzięki temu i pieniądze.

Wejście video: Za pomocą nawet trzech kamer wideo (na przykład umieszczonych z tyłu wózka załadunkowego lub na prasie do belowania) można mieć podgląd sytuacji w czasie rzeczywistym. W ten sposób zawsze wiesz, co się dzieje za Tobą, bez potrzeby odwracania wzroku od obszaru pracy.

WYDAJNY, PRZYJAZNY DLA UŻYTKOWNIKA I DOKŁADNY:

- Intuicyjny monitor S-TECH 700 z ekranem dotykowym
- Monitorowanie osiągnięć
- Ustawienia pojazdu
- System zarządzający skrętem na uwrociach Easy-Tronic II
- ISOBUS II i III
- S-Turn: automatyczne wykonywanie skrętu na uwrociu
- Wejście video

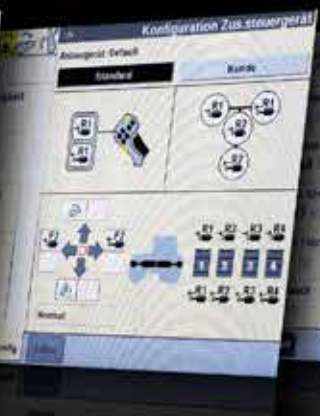




S-Turn automatyzuje wykonywanie nawrotów na końcu ścieżki prowadzenia



Sterowanie narzędziami uprawowymi i ich monitorowanie za pomocą kamer wideo



Określanie przycisków do obsługi zaworów hydraulicznej zewnętrznej



Określenie natężenia przepływu i sterowania czasowego

UKŁAD STEROWANIA JAZDĄ NA UWROCIU EASY-TRONIC II W MODELACH PROFI I PROFI CVT:

- Automatyzacja sekwencji roboczych narzędzi uprawowych podłączanych z tyłu i z przodu ciągnika na uwrociu i wiele innych zastosowań
- Rejestracja i programowanie podczas pracy lub postoju
- Możliwość programowania wg czasu, przebytej drogi
- Sekwencje robocze są wyświetlane na monitorze S-TECH 700 i można je zapisać dla każdego narzędzia
- Wywoływanie sekwencji za pomocą podłokietnika z Multicontrollerem, MONITORA S-TECH 700 Monitor lub na panelu ICP
- Łatwe dopasowywanie sekwencji w późniejszym okresie



System zarządzający skrętem
na uwrociach Easy-Tronic II

Kompatybilność z technologią
ISOBUS klasy II i III

AUTOMATYZACJA DOPROWADZONA DO PERFEKCJI.

Stosowany w modelach Profi i Profi CVT system zarządzania jazdą na uwrociu Easy-Tronic II zapewnia całkowitą automatyzację pracy przy wykonywaniu nawrotu na polu oraz w wielu innych zastosowaniach. System ISOBUS klasy III przenosi wymianę danych roboczych i parametrów sterowniczych pomiędzy ciągnikiem a urządzeniem na całkiem nowy poziom. Znacznie poszerza w ten sposób możliwości, jak również produktywność i opłacalność, a równocześnie umożliwia automatyzację obsługi ciągnika.

Odciążenie operatora. System zarządzania jazdą na uwrociu Easy-Tronic II został zaprojektowany z myślą o maksymalnym odciążeniu operatora podczas skręcania na uwrociach oraz wielu innych czynnościach związanych ze sterowaniem maszyną. Każdą czynność można zaprogramować w funkcji czasu lub pokonanego odcinka. Dodatkowo istnieje możliwość ustawienia warunków włączania innych zautomatyzowanych funkcji, takich jak na przykład obniżenie prędkości obrotowej silnika po podniesieniu narzędzia roboczego. Sekwencję skręcania na uwrociach można zarejestrować podczas jazdy lub zaprogramować w mgnieniu oka. Odtwarzanie sekwencji czynności na uwrociu może odbywać się automatycznie lub ręcznie, a do ich wywołania można użyć Multicontrollera, monitora S-TECH 700 lub panelu ICP. Zapisane czynności robocze można w dowolnej chwili zmienić na monitorze S-TECH.

Sterowanie ciągnikiem przez narzędzie uprawowe. W przeciwieństwie do technologii ISOBUS klasy I i II, w przypadku których monitor S-TECH 700 wyświetla ustawienia narzędzia uprawowego, a nawet umożliwia sterowanie nim, w przypadku ISOBUS klasy III narzędzie może sterować ciągnikiem i obsługiwać takie funkcje ciągnika, jak samoczynne ustawianie położenia TUZ-u, włączanie lub wyłączanie WOM-u, sterowanie zaworami hydrauliki zewnętrznej i prędkością jazdy. W rezultacie uzyskuje się optymalną efektywność pracy narzędzia uprawowego i ciągnika, a przede wszystkim odciążenie i wsparcie operatora.

OPRÓCZ WSKAZYWANIA USTAWIENÍ NARZĘDZI ROBOCZYCH (KLASA I) MAGISTRALA ISOBUS KLASY II umożliwia obsługę i sterowanie narzędziami uprawowymi za pomocą zamontowanego fabrycznie monitora z ekranem dotykowym S-TECH 700. W przypadku urządzeń obsługujących technologię ISOBUS klasy II dodatkowy element sterujący nie jest konieczny.

TECHNOLOGIA ISOBUS KLASY III umożliwia podłączonemu narzędziu uprawowemu sterowanie ciągnikiem:

- podnoszenie/opuszczanie układu zawieszenia TUZ
- uruchamianie/zatrzymywanie/ustawianie prędkości obrotowej WOM
- wysyłanie poleceń do hydraulicznych dodatkowych urządzeń sterujących
- ustawianie prędkości ciągnika zapewniającej optymalne obciążenie
- automatyczne prowadzenie

DŹOJSTIK ZAMIENIA PRACĘ WYKONYWANĄ ŁADOWACZEM CZOŁOWYM W CZYSTĄ PRZYJEMNOŚĆ.

Ładowacze czołowe STEYR SZ idealnie nadają się do zastosowań z ciągnikami Profi. Charakteryzują się one najwyższą precyzyjnością, wysoką reaktywnością i maksymalnie prostą obsługą, dzięki czemu przyczyniają się do znacznego wzrostu produktywności.

Wszystkie ciągniki Profi dostarczane fabrycznie w stanie gotowym do pracy z ładowaczem czołowym posiadają wymagane wsporniki i przewody hydrauliczne. W przypadku wszystkich ciągników należących do serii Profi możliwe jest również późniejsze wyposażenie maszyny w ładowacz czołowy SZ.

STEYR SZ – ładowacz czołowy dla profesjonalistów. Modele Profi idealnie nadają się do pracy

z ładowaczem czołowym SZ. Wszystkie wymagane złącza są montowane fabrycznie, a ładowacz czołowy można z łatwością obsługiwać za pomocą dźwojstika zintegrowanego w obrębie podłokietnika.

Gotowy na każde zadanie. Niezależnie od tego, czy chodzi o prace w zagrodzie, czy w polu – nawet w najciaśniejszej przestrzeni wjeżdżanie i wyjeżdżanie z ładowaczem czołowym jest proste. Manewrowanie ułatwiają dodatkowo opcje Quick Turn i Powershuttle. Również podłączanie ładowacza do ciągnika i odłączanie go nie mogło być łatwiejsze. Przyłącza hydrauliczne znajdują się na centralnym i łatwo dostępnym rozdzielniku, tak że można w kilka sekund podłączyć lub odłączyć ładowacz.



1 Dźwojstik do obsługi ładowacza czołowego w modelach Profi i Profi CVT

2 Obsługa w modelu Profi Classic

3 Dachowe okno panoramiczne zapewnia idealną widoczność do góry

4 Indywidualne ustawienie dynamiki działania adaptacyjnego układu kierowniczego

BUDUJĄCE UCZUCIE:

- Szersza rama montażowa ładowacza i płyta szybkozłączcy do łatwego podłączenia ładowacza czołowego
- Możliwość fabrycznego przystosowania do ładowacza czołowego
- 2 opcjonalne elektroniczne środkowe urządzenia sterownicze
- Intuicyjne sterowanie dźwignią na oparciu bocznym
- Idealna widoczność do przodu i do góry
- Adaptacyjny układ kierowniczy umożliwi szybsze manewrowanie ciągnikiem



MODELE ŁADOWACZY CZOŁOWYCH	Maks. udźwig (kg)	Maksymalna wysokość unoszenia(mm)	Wysokość przetadunkowa / wysypu (mm)	Najniższa / najwyższa moc ciągnika (KM)
15 SZ	2 540	3 740	3 530 / 2 690	70 / 110
30 SZ	2 300	4 070	3 860 / 3 010	90 / 120
35 SZ	2 640	4 070	3 860 / 3 010	90 / 140
50 SZ	2 800	4 260	4 050 / 3 210	120 / 180



SERWIS STEYR ZAWSZE

DO TWOICH USŁUG.

KOMPLEKSOWA OCHRONA DZIĘKI STEYR PREMIUM SERVICE.

Bezpieczna eksploatacja bez przestojów. Dzięki serwisowi STEYR Premium możesz liczyć na kompetentną pomoc przez siedem dni w tygodniu i dwadzieścia cztery godziny na dobę. Nasze 24-godzinne pogotowie techniczne wspiera Klientów za pośrednictwem swojego personelu specjalistycznego oraz oferując im produkty i części zamienne. By z niego skorzystać, wystarczy zadzwonić pod bezpłatny numer 00800 7839 7000.



UŁATWIONE FINANSOWANIE: CNH INDUSTRIAL CAPITAL. Przy finansowaniu zakupu ciągnika STEYR nieodzowny jest kompetentny partner. Polecamy Ci zatem CNH Industrial Capital. Specjaliści ds. finansowania maszyn rolniczych przedstawiają Ci szereg różnorodnych usług – od stworzonych specjalnie dla Ciebie ofert kredytu, poprzez zakup ratalny, aż po oferty leasingu i dzierżawy*. Firma CNH Industrial Capital dołoży wszelkich starań, by znaleźć dla Twoich nowych inwestycji rozwiązanie finansowe idealnie dostosowane do wymogów Twojego gospodarstwa i Twoich możliwości finansowych. A dzięki sprawnemu ubezpieczeniu od wypadków i awarii oferowanemu przez CNH Industrial Capital, obniżysz ryzyko inwestycyjne, zwiększając tym samym bezpieczeństwo planowania.

OPTIMALNA OCHRONA POSIADA IMIĘ: STEYR PROTECT.

STEYR PROTECT to połączenie usług serwisowych i gwarancyjnych, które oszczędzi Ci wszelkich trosk, a równocześnie pozwoli Ci zaoszczędzić pieniądze. Niezależnie od tego, czy posiadasz tylko jeden ciągnik, czy też całą ich flotę: usługę STEYR PROTECT można dokładnie dopasować do Twoich życzeń i potrzeb, ponadto pomoże Ci ona w utrzymaniu produktywności przez długi czas.

STEYR PROTECT chroni Cię przed wysokimi kosztami napraw, gwarantuje Ci stałe koszty konserwacji nawet przez 5000 godzin eksploatacji, jak również kompleksową ochronę przez okres do pięciu lat. Do wyboru są różne pakiety gwarantujące różny stopień ochrony*: złoty, srebrny i brązowy pakiet STEYR PROTECT.

DOBRY SERWIS JEST TAK BLISKO: W TWOIM SALONIE SPRZEDAŻY STEYR.

Nasze ciągniki są projektowane i produkowane w taki sposób, by wytrzymywały tysiące godzin ciężkiej pracy, a równocześnie ich konserwacja i serwisowanie były wyjątkowo proste. Wszystkie niezbędne części zamienne i usługi serwisowe są dostępne w lokalnym salonie sprzedaży STEYR. Z jego personelem należy się kontaktować w sprawie konserwacji i usług gwarancyjnych.



ORYGINALNE CZĘŚCI ZAMIENNE - NA KTÓRYCH MOŻESZ POLEGAĆ.

- 12-miesięczna gwarancja
- Dostawa w ciągu 24 godzin + wsparcie fachowców
- Najkorzystniejszy stosunek wartości do ceny przez cały rok

Nasze certyfikowane oryginalne części są produkowane według ścisłych wytycznych naszych inżynierów i poddawane są rygorystycznym kontrolom jakości, by zapewnić Twoim maszynom optymalną wydajność i osiągi. Stosowaniu oryginalnych części zapewnia bezbłędne działanie wszystkich podzespołów maszyny. Nasze oryginalne części są dostępne w salonach sprzedaży STEYR.

/// STEYR PROTECT GOLD

- Obsługa serwisowa
- Przedłużenie gwarancji
- Systemy telematyki

/// STEYR PROTECT SILVER

- Obsługa serwisowa
- Przedłużenie gwarancji

/// STEYR PROTECT BRONZE

- Obsługa serwisowa

* Niedostępne we wszystkich krajach.

UŁATW SOBIE ŻYCIE: PRACE KONSERWACYJNE



Wygodne tankowanie.



Bardzo łatwa kontrola pasa klinowego.



Kontrola poziomu oleju i uzupełnianie oleju bez podnoszenia maski silnika.



Ciągłe czyszczenie za pomocą filtru Piclon dba o to, aby filtr musiał być konserwowany tylko wtedy, gdy zaświeci odpowiednia lampka ostrzegawcza.



Jednoczęściowa maska silnika ze sprężyną gazową może być unoszona w dwóch pozycjach (45°/90°), nawet z dobudowanym urządzeniem czołowym.



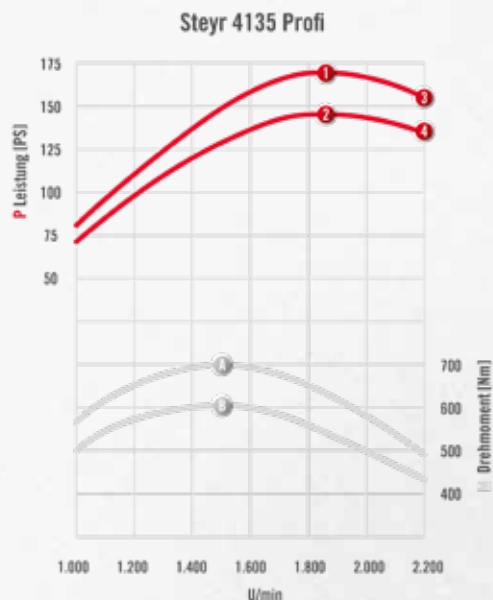
Szybkie i proste czyszczenie chłodnic i klimatyzacji.



MOC DZIĘKI INNOWACJI.

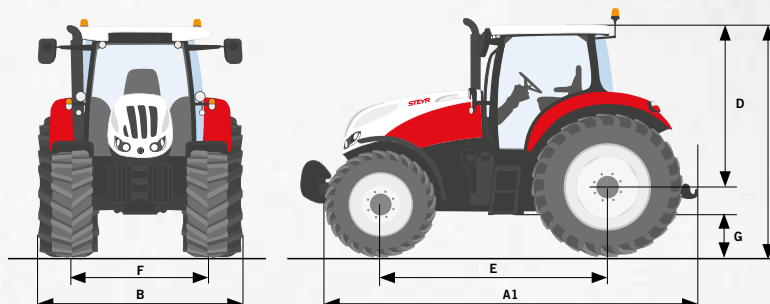
MOC SILNIKA STEYR 4135 PROFI

- 1 Maks. moc z Power Plus przy 1800 - 1900 obr/min = 124 kW (169 KM)
 - 2 Maks. moc przy prędkości obr. 1800 - 1900 obr/min = 107 kW (145 KM)
 - 3 Moc znamionowa z Power Plus przy 2200 obr/min = 114 kW (155 KM)
 - 4 Moc znamionowa przy 2200 obr/min = 99 kW (135 KM)
- Wzrost momentu obrotowego Standard/Power Plus 40 % /42 %
- A Maks. moment obrotowy z Power Plus przy prędkości obr. 1 500 obr./min. = 700 Nm
 - B Maks. moment obrotowy przy 1500 obr/min = 605 Nm
- Opcja Power Plus jest dostępna pod określonymi warunkami podczas zastosowań transportowych i prac wymagających użycia wałów odbioru mocy.

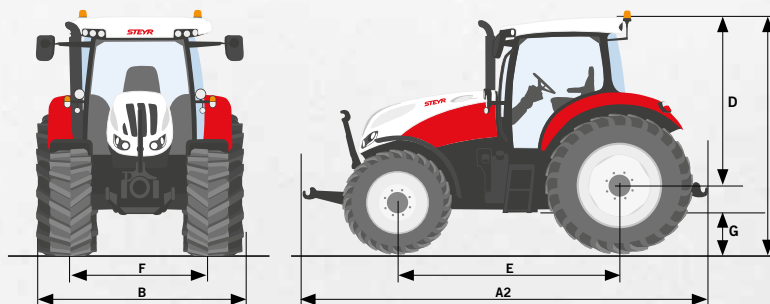


WYMIARY MASZYN STEYR PROFI: ZALEŻNIE OD MODELU

Kabina z niskim dachem



Kabina z wysokim dachem



WYMIARY ¹⁾	PROFI CLASSIC / PROFI / PROFI CVT
A1: Min. długość całkowita z tylnymi ramionami podnoszącymi w pozycji poziomej, oś przednia bez amortyzacji / z amortyzacją [mm]	4 506 / 4 556
A2: Długość całkowita z przednimi i tylnymi ramionami podnoszącymi w pozycji poziomej, oś przednia bez zawieszenia / z zawieszeniem [mm]	5 137 / 5 189
B: Min. szerokość całkowita (nad błotnikami tylnymi) [mm]	2 470
C: Wysokość całkowita: kabina standardowa / kabina amortyzowana / kabina z niskim dachem / kabina z niskim dachem z amortyzacją [mm]	3 005 / 3 025 / 2 887 / 2 907
D: Wysokość od środka osi tylnej do krawędzi górnej kabiny (kabina standardowa, kabina amortyzowana, kabina z niskim dachem, amortyzowana kabina z niskim dachem) [mm]	2 130 / 2 150 / 2 012 / 2 032
E: Rozstaw kół: oś przednia standardowa / amortyzowana [mm]	2 642 / 2 684
F: Rozstaw przedni min.- maks. / tylny min. - maks. [mm]	1 580-2 256 / 1 430-2 134

¹⁾ze standardowym ogumieniem

MODEL	PRZEKŁADNIA NAPĘDOWA*			SILNIK				
	S-Control™ 4 4-stopniowa zmiana biegów pod obciążeniem 16 biegów do jazdy do przodu i 16 biegów wstecznych 32 biegi jazdy do przodu i 32 biegi wsteczne z biegiem pełzania	S-Control™ 8 8-stopniowa zmiana biegów pod obciążeniem 24 biegów do jazdy do przodu i 24 biegów wstecznych 48 biegi jazdy do przodu i 48 biegi wsteczne z biegiem pełzania	S-Control™ CVT Przekładnia bezstopniowa 0 – 40 (50)* km/h	Maks. moc silnika ECE R120 ¹⁾ Power Plus ²⁾ (kW/KM) Moc znamionowa tryb polowy / drogowy ECE R120 ¹⁾ Power Plus ²⁾ (kW/KM)]	Maks. moc silnika ECE R120 ¹⁾ [kW/KM] Moc znamionowa ECE R120 ¹⁾ [kW/KM]	Prędkość obrotowa silnika przy maks. mocy silnika (obr/min) Znamionowa prędkość obrotowa silnika (obr/min)	Maks. moment obrotowy z Power Plus ²⁾ (Nm przy 1500 obr/min)	Maks. moment obrotowy (Nm przy 1500 obr/min)
4115 PROFİ CLASSIC	■ □	-	-	107 / 145 96 / 131 / - / -	92 / 125 85 / 116	1 800 - 1 900 2 200	590	528
4125 PROFİ CLASSIC	■ □	-	-	114 / 155 103 / 140 / - / -	99 / 135 92 / 125	1 800 - 1 900 2 200	637	560
4135 PROFİ CLASSIC	■ □	-	-	124 / 169 114 / 155 / - / -	107 / 145 99 / 135	1 800 - 1 900 2 200	700	605
4145 PROFİ CLASSIC	■ □	-	-	129 / 175 118 / 160 / - / -	114 / 155 107 / 145	1 800 - 1 900 2 200	700	650
6145 PROFİ CLASSIC	■ □	-	-	129 / 175 121 / 165 / - / -	116 / 158 107 / 145	1 800 - 1 900 2 200	740	650
4115 PROFİ	- -	■ □	-	107 / 145 96 / 131 / 106 / 144	92 / 125 85 / 116	1 800 - 1 900 2 200	590	528
4125 PROFİ	- -	■ □	-	114 / 155 103 / 140 / 113 / 154	99 / 135 92 / 125	1 800 - 1 900 2 200	637	560
4135 PROFİ	- -	■ □	-	124 / 169 114 / 155 / 123 / 167	107 / 145 99 / 135	1 800 - 1 900 2 200	700	605
4145 PROFİ	- -	■ □	-	129 / 175 118 / 160 / 128 / 174	114 / 155 107 / 145	1 800 - 1 900 2 200	700	650
6145 PROFİ	- -	■ □	-	129 / 175 121 / 165 / 128 / 174	116 / 158 107 / 145	1 800 - 1 900 2 200	740	650
4115 PROFİ CVT	- -	-	■	107 / 145 96 / 131 / 106 / 144	92 / 125 85 / 116	1 800 - 1 900 2 200	590	528
4125 PROFİ CVT	- -	-	■	114 / 155 103 / 140 / 113 / 154	99 / 135 92 / 125	1 800 - 1 900 2 200	637	560
4135 PROFİ CVT	- -	-	■	124 / 169 114 / 155 / 123 / 167	107 / 145 99 / 135	1 800 - 1 900 2 200	700	605
4145 PROFİ CVT	- -	-	■	124 / 175 118 / 160 / 128 / 174	114 / 155 107 / 145	1 800 - 1 900 2 200	700	650
6145 PROFİ CVT	- -	-	■	129 / 175 121 / 165 / 128 / 174	116 / 158 107 / 145	1 800 - 1 900 2 200	740	650

MODEL	UKŁAD HYDRAULICZNY									
	Regulacja układu zawieszenia EHR z dynamicznym tłumieniem drgań Ride Control	Maks. natężenie przepływu			Maks. udźwig przy natężeniu przepływu 80 / 113 / 125 / 134 l/min (kg)	Dodatkowe urządzenia sterownicze				Zimna Tuzi ²⁾ natężenie
80 l/min. z pompą zębatą o stałym wydatku		113 / 134 l/min z kompensacją ciśnienia w zależności od obciążenia	125 l/min z kompensacją ciśnienia w zależności od obciążenia	z tyłu, możliwość konfiguracji maks. 4		montowany na środku				
					mechaniczny	elektroniczne	maks. 2 mechaniczne	maks. 3 elektroniczne		
4115 PROFİ CLASSIC	■	■	□ / -	-	7 115 / 7 864 / - / -	■	-	■	-	2 8
4125 PROFİ CLASSIC	■	■	□ / -	-	7 115 / 7 864 / - / -	■	-	■	-	2 8
4135 PROFİ CLASSIC	■	■	□ / -	-	7 115 / 7 864 / - / -	■	-	■	-	2 8
4145 PROFİ CLASSIC	■	■	□ / -	-	7 115 / 7 864 / - / -	■	-	■	-	2 8
6145 PROFİ CLASSIC	■	■	□ / -	-	7 115 / 7 864 / - / -	■	-	■	-	2 8
4115 PROFİ	■	-	■ / □	-	- / 7 864 / - / 7 864	□	■	□	■	- /
4125 PROFİ	■	-	■ / □	-	- / 7 864 / - / 7 864	□	■	□	■	- /
4135 PROFİ	■	-	■ / □	-	- / 7 864 / - / 7 864	□	■	□	■	- /
4145 PROFİ	■	-	■ / □	-	- / 7 864 / - / 7 864	□	■	□	■	- /
6145 PROFİ	■	-	■ / □	-	- / 7 864 / - / 7 864	□	■	□	■	- /
4115 PROFİ CVT	■	-	- / -	■	- / - / 7 864 / -	□	■	-	■	-
4125 PROFİ CVT	■	-	- / -	■	- / - / 7 864 / -	□	■	-	■	-
4135 PROFİ CVT	■	-	- / -	■	- / - / 7 864 / -	□	■	-	■	-
4145 PROFİ CVT	■	-	- / -	■	- / - / 7 864 / -	□	■	-	■	-
6145 PROFİ CVT	■	-	- / -	■	- / - / 7 864 / -	□	■	-	■	-

■ Wyposażenie standardowe □ Wyposażenie opcjonalne — Wyposażenie niedostępne

* W zależności od przepisów krajowych specyfikacji ¹⁾ ECE R120 odpowiada normie ISO 14396 i dyrektywie 97/68/WE

			WAŁ ODBIORU MOCY					
Wzrost momentu obrotowego OECD Standardowo / z Power Plus ²⁾ (%)	Common Rail, 4-cylindrowy silnik dieslowski z turbodoładaniem i chłodnicą międzystopniową, spełniający wymogi norm emisji etapu IV	Zbiornik paliwa Standardowy (opcjonalny) / zbiornik AdBlue (l)	Elektrohydrauliczne uruchamianie ze sterowaniem miękkim rozruchem					
			Liczba obrotów wału odbioru mocy (obr/min)		Prędkość obrotowa silnika (obr/min)		Tylny wał odbioru mocy	Przedni wał odbioru mocy* (obr/min)
			540 / 540E / 1000	540E / 1000 / 1000E	1 969/1 546/1 893	1 592/1 893/1 621		
41 / 42	4 / 4 485	210 (250) / 39,5	■	□	■	□	□	□
40 / 43	4 / 4 485	210 (250) / 39,5	■	□	■	□	□	□
40 / 42	4 / 4 485	210 (250) / 39,5	■	□	■	□	□	□
40 / 37	4 / 4 485	210 (250) / 39,5	■	□	■	□	□	□
40 / 40	6 / 6 728	210 (250) / 39,5	■	□	■	□	□	□
41 / 42	4 / 4 485	210 (250) / 39,5	■	□	■	□	□	□
40 / 43	4 / 4 485	210 (250) / 39,5	■	□	■	□	□	□
40 / 42	4 / 4 485	210 (250) / 39,5	■	□	■	□	□	□
40 / 37	4 / 4 485	210 (250) / 39,5	■	□	■	□	□	□
40 / 40	6 / 6 728	210 (250) / 39,5	■	□	■	□	□	□
41 / 42	4 / 4 485	210 (250) / 39,5	■	□	■	□	□	□
40 / 43	4 / 4 485	210 (250) / 39,5	■	□	■	□	□	□
40 / 42	4 / 4 485	210 (250) / 39,5	■	□	■	□	□	□
40 / 37	4 / 4 485	210 (250) / 39,5	■	□	■	□	□	□
40 / 40	6 / 6 728	210 (250) / 39,5	■	□	■	□	□	□

Maks. udźwig przy zezwoleniu przepływu 80 / 113 / 125 / 134 l/min [kg]	NAPĘD NA CZTERY KOŁA	OŚ PRZEDNIA/UKŁAD KIEROWNICZY			HAMULCE	OGUMIENIE	CIĘŻAR	KABINA
	Sprzężenie elektrohydrauliczne z zarządzaniem siłą uciążu	Amortyzowana oś przednia	Układ kierowniczy/ Kierownica	Kąt skrętu	Mokre tarcze hamulcowe, uruchamianie hydraulicznie; hamulce działające na wszystkie koła* z dwuprzewodowym pneumatycznym układem hamulcowym Opti-Stop*	Maks. wymiar ogumienia ⁴⁾ z przodu	Min. ciężar (kg)* / dopuszczalna masa całkowita* [kg]	
00 / 3 100 / - / -	■	□	■	44° 4,6	■	440/65 R28 540/65 R38	4 890 9 500	Kabina Komfort* Kabina Komfort z zawieszeniem i klimatyzacją oraz poziomem hałasu wewnątrz wynoszącym 73 dB(A). Fotel kierowcy z tapicerką tekstylną, komfortowy fotel instruktora z pasem bezpieczeństwa. Przycienniane szyby, otwierana szyba tylna, okno dachowe, spryskiwacze i wycieraczki szyb, światła robocze LED z przodu i z tyłu dachu oraz centralny pulpit do obsługi świateł roboczych. Sprzedawca w salonie Steyr chętnie udzieli Ci porad na temat wszystkich opcji dostępnych dla modelu Profi Classic, takich jak na przykład fotel kierowcy Dual-Motion, niski dach itp.
00 / 3 100 / - / -	■	□	■	44° 4,6	■	440/65 R28 540/65 R38	4 890 9 500	
00 / 3 100 / - / -	■	□	■	44° 4,6	■	440/65 R28 540/65 R38	4 890 9 500	
00 / 3 100 / - / -	■	□	■	44° 4,6	■	440/65 R28 540/65 R38	4 890 9 500	
00 / 3 100 / - / -	■	□	■	44° 4,6	■	440/65 R28 540/65 R38	5 020 9 500	
3 100 / - / 3 100	■	□	■	44° 4,6	■	480/65 R28 600/65 R38	4 890 10 500	
3 100 / - / 3 100	■	□	■	44° 4,6	■	480/65 R28 600/65 R38	4 890 10 500	
3 100 / - / 3 100	■	□	■	44° 4,6	■	480/65 R28 600/65 R38	4 890 10 500	
3 100 / - / 3 100	■	□	■	44° 4,6	■	480/65 R28 600/65 R38	4 890 10 500	
3 100 / - / 3 100	■	□	■	44° 4,6	■	480/65 R28 600/65 R38	5 020 10 500	
- / - / 3 100 / -	■	□	■	44° 4,6	■	480/65 R28 600/65 R38	4 890 10 500	
- / - / 3 100 / -	■	□	■	44° 4,6	■	480/65 R28 600/65 R38	4 890 10 500	
- / - / 3 100 / -	■	□	■	44° 4,6	■	480/65 R28 600/65 R38	4 890 10 500	
- / - / 3 100 / -	■	□	■	44° 4,6	■	480/65 R28 600/65 R38	4 890 10 500	
- / - / 3 100 / -	■	□	■	44° 4,6	■	480/65 R28 600/65 R38	4 890 10 500	
- / - / 3 100 / -	■	□	■	44° 4,6	■	480/65 R28 600/65 R38	5 020 10 500	

²⁾ Power Plus jest dostępny przy spełnieniu pewnych warunków podczas transportu drogowego i pracach wykonywanych za pomocą WOM-u ³⁾ Z ogumieniem standardowym ⁴⁾ Inne opony są dostępne na zapytanie jako wyposażenie specjalne

PO PIERWSZE ZRÓWNOWAŻONY ROZWÓJ.

Nasze ciągniki spełniają najwyższe wymagania, zarówno naszych Klientów, jak i środowiska naturalnego. Oba te elementy tworzą symbiozę, gdyż nasze wydajne rozwiązania pozwalają oszczędzać czas i paliwo, a także przodują pod względem trwałości. Dzięki temu Grupa CNH Industrial już siedmiokrotnie osiągnęła najwyższe noty w ocenie Dow Jones Sustainability Index.



EKOLOGICZNA PRODUKCJA

Zrównoważony rozwój rozpoczyna się w naszym koncernie już na etapie produkcji: CNH Industrial pokrywa swoje zapotrzebowanie na prąd w 56 % z odnawialnych źródeł energii i poddaje bezpośrednio recyklingowi na miejscu ponad 90 % powstałych odpadów oraz około 30 % ścieków.



BEZPIECZEŃSTWO I WIEDZA EKSPERCKA

Naszym głównym atutem są nasi pracownicy. Dlatego ogromną rolę odgrywają w naszej firmie kwestie bezpieczeństwa w miejscu pracy oraz starannego wykształcenia i rozwoju zawodowego.



EFEKTYWNE TECHNOLOGIE

Nasze systemy rolnictwa precyzyjnego S-TECH pozwalają zwiększyć wydajność i komfort pracy naszych ciągników, a także redukują do minimum ich poziom emisji.



KONCEPCJE PROMUJĄCE ZRÓWNOWAŻONY ROZWÓJ

Przy udoskonalaniu naszych ciągników szczególną uwagę poświęcamy ekologicznym technologiom, aby zapewnić minimalne zużycie paliwa i energii.

firma partnerska dla



STEYR-traktoren.com
facebook.com/STEYRTraktoren

Lepiej jeździć bezpiecznie. Przed pierwszym użyciem proszę przeczytać instrukcję obsługi i przekonać się o funkcjonalności elementów obsługi bez zarzutu. Należy uważać także na umieszczone tabliczki ze wskazówkami i korzystać z urządzeń bezpieczeństwa dla osobistego spokoju. Niniejsza broszura przeznaczona jest do międzynarodowego zastosowania. Dostępność niektórych modeli i wyposażenia seryjnego lub specjalnego może się różnić w zależności od kraju. STEYR zastrzega sobie prawo do podejmowania zmian w projekcie i realizacji technicznej zawsze i bez wcześniejszej zapowiedzi i nie zobowiązuje się w jakikolwiek sposób to stosowania ich w już sprzedanych jednostkach.

Dane, opisy i zdjęcia odpowiadają aktualnemu stanowi na czas wydruku, mogą się jednak zmienić bez wcześniejszej zapowiedzi. Ilustracje mogą pokazywać produkty danego kraju, wyposażenie specjalne oraz niekompletne wykonania standardowe.

TP01 / SM / 12.17 / Wydrukowano w Austrii – Nr dokumentu 17S0028POL – www.STEYR-traktoren.com

